

81
2026.6

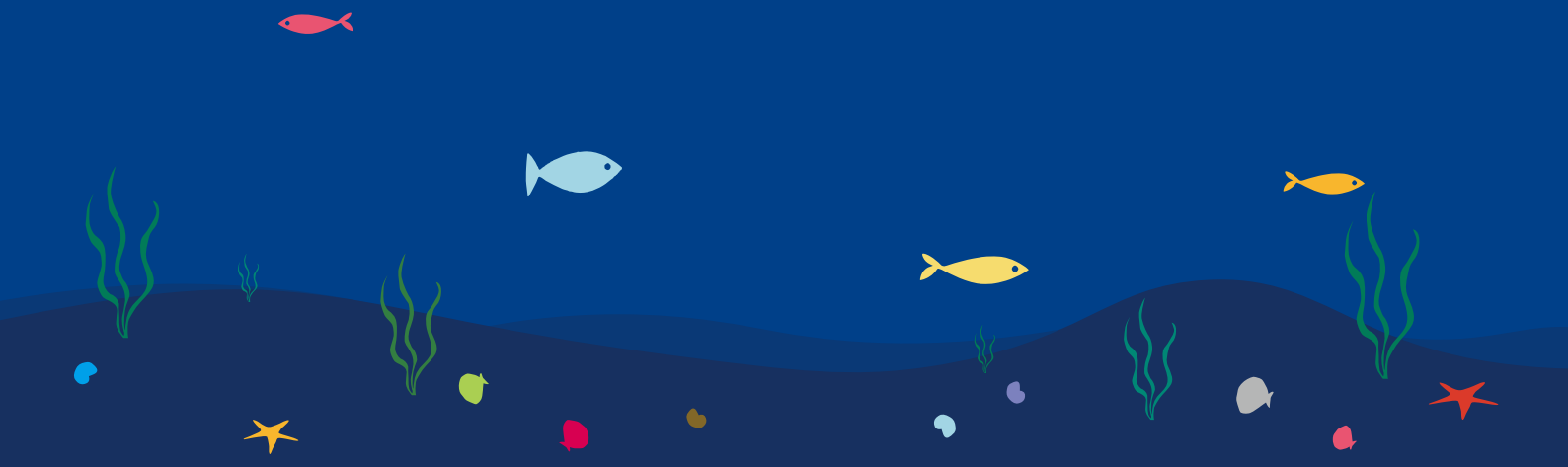
株式会社 菅原組 社報



おかげさま



- ◎ 現場レポート
北海道新幹線
長万部駅高架橋工事(後編)
- ◎ 社員インタビュー
- ◎ 教育CSR活動
北海道科学大学/インターンシップ説明会
- ◎ 地域貢献活動
海ごみゼロウィーク シーニックバイウェイ清掃活動
- ◎ 「春のウォーキングバトル」終了!
- ◎ 産学官連携活動
- ◎ 健康情報「健康は毎日の歯みがきから」





今回の
レポーター



【工事名】

北海道新幹線 長万部駅高架橋工事(後編)

【工事場所】長万部町

主任技術者

すずき しゅうじ

鈴木 修二

概要

札幌まで延伸中の北海道新幹線の高架橋を作る工事です。

工期

2038年開業予定

J V

五洋建設(株)
札幌工業(株)
(株)菅原組

先月に引き続き、今月も長万部駅高架橋工事のレポートです。高架橋工事ならではの施工法や若手が活躍する現場の様子などをご紹介します。所長(現場代理人)を務める五洋建設(株)の沼部さんにもお話を伺いました。

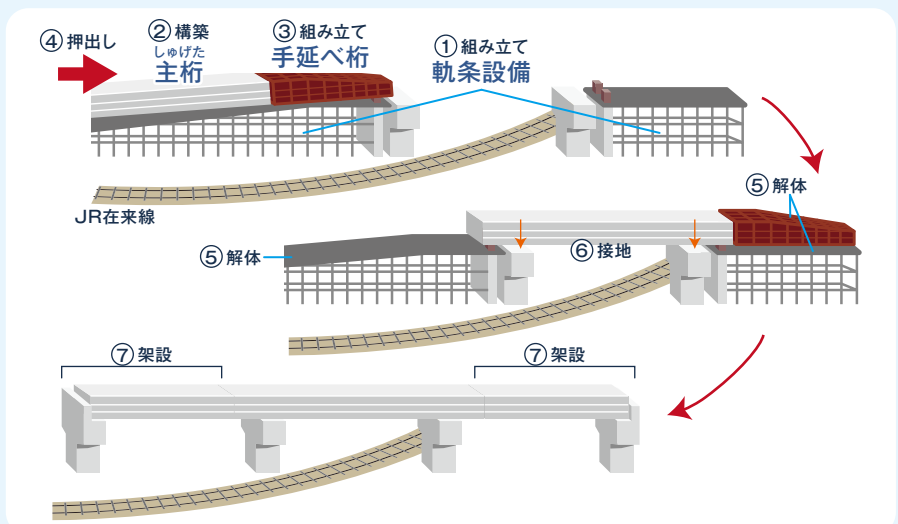
高架橋ならではの施工

担当している区域には、JR在来線や跨線橋など日常的に利用されている施設の上空に高架橋を架設する箇所があります。これらの箇所では、他の工事箇所とは異なり、足場を設置せずに地上で桁(けた)を組み立てた後、押出架設工法やクレーンによる架設工法を用いて所定の位置に設置しています。

■ 押出し架設(2027年9月頃を予定)

JR在来線の線路をまたぐ箇所は「押出し架設」で施工します。

- ① 軌条設備組み立て
- ② 主桁(約3600t)を構築
- ③ 手延べ桁組み立て
- ④ 押出し(2昼夜)
- ⑤ 軌条設備・手延べ桁解体
- ⑥ ジャッキダウン(主桁を橋脚に接地)
- ⑦ 側径間の架設(主桁を固定)



■ クレーンによる架設(2026年5月末)

長万部駅近くの跨線橋(ふれあい大橋)の上に高架橋をかける工事が5月末に1昼夜かけて行われました。地上で作ったスラブ(新幹線走行部分)を850t吊クローラークレーンを使って持ち上げ、設置します。この箇所ではJRの在来線が跨線橋の下を通っているため、**JR在来線+跨線橋+新幹線高架橋**が同時に見られる珍しい場所になります。

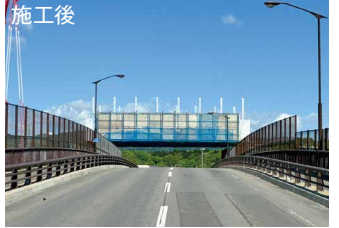
取材時(5/13)



施工中(5/28)



施工後



850t吊クローラークレーンは、ふれあい大橋の工事のみに使用するので、スラブ設置完了後(6月中)には解体されます。

◀組み立て中の『スラブ』と『850t吊クローラークレーン』
850t吊のクレーンを組み立てるために450t吊のクレーンを使用しています。

生コンの品質管理

今回の工事では、生コンの品質管理に**AQUAROD(アクアロッド)**という、**全国で2台**しかない貴重な機械を使用しています。多くの人を利用する新幹線の高架橋なので、より頑丈で良いものを作るよう品質管理を徹底しています。

■ 新幹線札幌延伸への期待

鈴木さん

延伸開業したら札幌まで新幹線で行きたいです。自分が携わった所を通ったら様々な事を思い出しそうですね。その時には家族にも自慢したいです。

沼部所長

延伸開業したら長万部駅にも降りてみたいです。新幹線の延伸によって、北海道の町が変わっていく姿を見るのも楽しみにしています。



▲「38年開業予定でまだまだ長いですが…これだけ多くの人に関わっていて自分も携わっている工事ですから、もちろん期待しています!」と話すお二人。

■ 高架橋工事完了に向けて

品質は元より、人命を第一に怪我無く作りあげることが目標です。公共交通機関ですので、**50年、100年とみんなが安心して長く使い続けられるもの**を目指したいと思います。

若手が活躍する現場

今回の工事では多くの若手技術者が参加してくれています。現場近くにはサテライトオフィスを設置し、若手技術者(最年長40歳)が**自主的に考え、行動し、活躍できる場**をつくっています。

鈴木さん

五洋さんや札建さんと合同ということで、菅原組の若手技術者達は普段以上に多くのことを学びながら業務に取り組んでいると思います。海と陸の違いがよく分かる工事であり、沢山の経験を積めるチャンスでもあるので、引き続き良いところを吸収して活躍の幅を広げてくれたら嬉しいです。

沼部所長

若手の皆さんには、工事の過程を学びながら沢山のひとと1つのものを作り上げ、成し遂げることの**“楽しさや面白み”**を知ってもらいたいと思っています。

建設業界も以前のイメージとは変わりつつあり、ICTや新しい工法の導入、完全週休2日制の推進など、現代に合った働き方が広がっています。私たちも、若手が安心して成長し、活躍できる環境づくりに取り組んでいます。



▲サテライトオフィス内



▲若手技術者達で相談中…

北海道新幹線の札幌延伸開業に向けて尽力されている方々に
感謝しつつ、その実現をともに心待ちにしましょう!!



社員インタビュー

入社直後から長万部駅高架橋工事に携わっている手代木さん。現場の皆さんからは“てっしー”の愛称で親しまれています。そんな手代木さんの仕事観について聞いてみました。



工事本部

(てしろぎ こうえつ)

手代木 宏悦



入社のきっかけは？

前職では出身地の宮城県で陸上土木の会社に勤めていました。転職活動の際に、宮城県にある菅原組の子会社から、菅原組の話聞き、興味を持ちました。函館に行ってみたくらいという思いもあり、入社に至りました。

入社してよかったと思うポイントは？

長万部駅高架橋工事のような、なかなか経験できない大きな仕事に携われることです。社員旅行や港まつり等、会社全体で楽しむイベントが充実していることも良い点だと思います。

どのような役割を担っていますか？

長万部駅高架橋工事のA～E区域のうち、AとB(約1km)のまとめ役として施工管理を行っています。

やりがいを感じる部分はありますか？

自分が関わっているものが、出来上がっていくのを見るとやりがいを感じます。今回の工事はまだ途中なので、新幹線が延伸開業して実際に乗った時に1番やりがいを感じる気がしています。

仕事をする上で必要なことは？

各現場によって安全や品質管理の決まり事が異なるので、日々勉強して現場に合わせる事が大切だと思います。また、コミュニケーションスキルはお互いの思い違いや伝達ミスによる工事のやり直しを防ぐためにも大切なスキルだと思います。

職場には慣れましたか？

入社して約2年になりますが、長万部工事の皆さんとは、クリスマス会や食事会のイベントも含め、

普段から交流があるので、良い関係が築けていると思います。その一方、入社後すぐに長万部勤務となったため、他の現場の方とはほとんど交流出来ておらず、顔と名前が一致していない状態です。今後の菅原組のイベントを通して交流できたらいいなと思っています。

趣味は何ですか？

自動車レースが好きです！宮城にいる時は、スポーツランドSUGOのサーキットで、自動車レースの審判をしていました。頻度は減りましたが、現在も年に1～2回は訪れて審判をしています。

これからの目標は？

今はとにかく長万部の工事を進めることが1番の目標です。プライベート面では、道内観光をできれば良いなと思っています。あとは、独身なので良い出会いも目標の1つですね(笑)



教育CSR活動

北海道科学大学

6月5日(金)

インターンシップ説明会

北海道科学大学のインターンシップ説明会へ初めて参加しました。OBとして平野さんが説明を行いました。

平野さんより

今回の説明会では、参加企業数に対して学生が少なく、地方(函館)に就職してもらうことの難しさを改めて実感する機会となりました。当社のブースに来てもらった学生は3名ほどで、希望していた土木科以外の学生が中心という厳しい状況でした。

しかし、学生と直接対話する機会は非常に貴重であり、函館に就職してもらえるチャンスはゼロではないと思いました。今回の経験を次に活かしながら、これからも地道に当社の魅力をアピールして行きたいと思います。



今年も7月2日、3日に函館工業高等学校のインターンシップを受け入れ予定です。

期間中は各現場を訪問させていただくことがありますので、その際にご対応をお願いすることもあるかと思えます。ご協力のほど、よろしくお願いいたします。

地域貢献活動

海ごみゼロウィーク 5月30日(土) 10:30~11:30
シーニックバイウェイ清掃活動



どうなん・追分シーニックバイウェイルート、松前町、東急不動産、三協機械建設、河野土建、函館高専の学生、当社社員が協力して、松前町札前海岸沿いの漂着ごみを拾いました！

ポイ捨てゴミよりも漁網や異国のペットボトルが多い印象でした。

国道228号の白神岬から札前漁港までの区間は「秀逸な道」の認定を受けています。景観のよい道を保てるよう、ひとりひとりが環境について意識しましょう！

「春のウォーキングバトル」終了!

4月1日~5月31日
(2ヶ月間)

4/1から5/31までの2か月間開催していた春のウォーキングバトルが終了しました！
結果は、下記の通りです。

結果発表!!

- * 10pt 「10,000歩以上」..... 10pt 12人
- * 5pt 「8,000歩~10,000歩未満」... 5pt 4人
- * 3pt 「5,000歩~8,000歩未満」... 3pt 9人
- * 1pt 「5,000歩未満」..... 1pt 33人

でした。



函館工業高等専門学校専攻科PBL

PBLとは課題解決型学習のことで、1年間かけて一つのテーマを掘り下げて研究に取り組んでいきます。

当社は研究テーマの依頼主として協力しており、社会基盤工学科では函館港湾事務所工事連絡協議会のメンバーとして、生産システム工学科では菅原組として、学生とともに地域や産業が抱える課題の解決に取り組んでいます。

【社会基盤工学科専攻科】

土木構造物の役割や土木の大切さを理解してもらうことを目的として、今年度は、防波堤の有無によって港内の静かさ（静穏度）がどのように変わるかを分かりやすく見せるための再現模型（函館港）を製作しています。

完成した模型は、7月に開催される「はこだてカルチャーナイト」や「防災マルシェ」などで展示する予定です。



【生産システム工学科専攻科】

漁港ではごみの漂着により景観が悪くなるほか、船の航行の妨げや漁具への絡まり、海洋環境への影響などの問題が生まれています。これらの問題への対策として、浮遊ごみを自動で回収する装置の開発に取り組んでいます。今年度は松前町内の漁港で実験を行う予定で、実用化に向けて研究・開発を進めています。



函館工業高等学校 環境土木科

今年度より北海道開発局函館建設管理部および函館建設業協会との連携事業がスタートしました。環境土木科3年生3名が建設業の仕事について理解を深め、その魅力や社会的役割を発信することを目的として、毎週水曜日の「総合的な探究の時間」に土木模型の制作に取り組みます！

函館漁港活性化プロジェクト

昨年度から、海業による地域振興を考えるプロジェクトとして、北海道開発局函館港湾事務所と北海道教育大学函館校が共同で取り組んでいます。

今年度は地域政策ゼミ2年生と観光まちづくり実習を履修する3年生がメンバーとなりました。土木遺産でもある函館漁港の魅力SNSで発信するとともに、函館漁港で開催されるイベントの広報活動にも取り組んでいます。





健康は毎日の歯みがきから

全身の健康につながるセルフケア

みなさんは毎日きちんと歯を磨いていますか？歯みがきの明確な回数は定められていませんが、可能であれば**毎食後、少なくとも1日2回(朝・夜)**行うことが推奨されています。

また、歯みがきは虫歯・歯周病・口臭の予防だけでなく、**全身の健康維持**にも関わっています。特に歯周病菌は血流を介して全身に影響を及ぼす可能性があり、心筋梗塞や糖尿病の悪化、認知症のリスク増加などとの関連も指摘されています。健康に過ごすためにも、毎日の歯みがきが大切です。



歯みがきの効果

歯みがきは、歯の表面に付着した歯垢(プラーク)を取り除き、虫歯や歯周病を予防するための基本的なケアです。

01 虫歯予防

- 虫歯は、歯垢の中の細菌が作る酸によって歯が溶かされる病気です。歯みがきで歯垢を除去し、虫歯を防ぎます。

02 口臭予防

- 口臭の原因は主に口の中の汚れです。原因となる歯垢を取り除くことである程度の予防ができます。

03 歯を白くする

- 飲食物の色素や煙草のヤニによって歯に付着する“**ステイン**”を取り除き、歯の着色を防ぎます。

04 歯周病(歯肉炎・歯周炎)予防

- 歯垢・歯石の沈着により歯ぐきが腫れたり出血したりする病気です。進行すると**歯が抜けてしまう**こともあるため、原因となる細菌の殺菌や炎症の抑制が必要です。薬用の歯みがき粉を使用することで予防することが出来ます。



フロス・歯間ブラシの活用

歯間には歯ブラシだけでは取り除けない汚れが残りがちです。**1日1回はデンタルフロスや歯間ブラシを使って**汚れを取り除きましょう。

デンタルフロス…歯間が狭い人

初めて使用する人はホルダーがついているものがおすすめです。鏡を見ながらゆっくり歯と歯の隙間にノコギリを引くように入れ、歯の両面をかき出すように清掃します。

歯間ブラシ…歯間が広い人

隙間が広くフロスでは取り切れない所に使います。様々なサイズがあるので、隙間に合わせて使用しましょう。フッ素入りの歯みがき粉をつけると虫歯予防に効果的です。

※自分では取り除けない汚れもあるため、**定期的に歯医者などでクリーニング**を受けましょう。

虫歯と唾液の関係

虫歯のなりやすさには、**唾液の量と動き**が関係しています。食事をすると口内は酸性に傾きますが、唾液にはその酸を中和し、中性に戻す働きがあります。口内が酸性になると歯の表面が溶けやすくなり、虫歯のリスクが高まるため、酸性に傾きやすい**お菓子やジュースなどの摂り過ぎには注意**が必要です。唾液の分泌を促すには、**梅干しなどの食品**を取り入れることが有効です。

また、唾液には食べかすや細菌を洗い流す**「自浄作用」**もあり、口内を清潔に保つ役割を担っています。



毎日のケアで歯の状態を**良好**に保ち、健康に過ごしましょう!

参考

日本歯磨工業会ホームページ

「歯みがき啓発情報PDF」

<https://www.hamigaki.gr.jp/hamigaki1/keihatsu.html>

「みがかうネット」

<https://www.hamigaki.gr.jp/hamigaki2/>

公益社団法人日本歯科医師会「テーマパーク8020(ハチマルニイマル)」

<https://www.jda.or.jp/park/index.html>

他



株式会社 菅原組 社報

おかげさま

Vol.81 2026年6月号

発行・企画：株式会社 菅原組
〒040-0076 北海道函館市浅野町4番16号
TEL:0138-44-3710 FAX:0138-62-3710

デザイン・印刷：株式会社 エルシープリント
〒040-0072 北海道函館市亀田町6番7号
TEL・FAX:0138-40-6686

編集後記

ストレスをためないことを最優先で
禁煙を続けていけるよう頑張ります！
by 禁煙アンバサダー&新入りアンバサダー



開港167周年記念
函館港まつり

ワッショイはこだて



菅原組グループ【千代台・五稜郭コース】参加決定!!

今年も、港づくりを仕事とする企業として〈函館の街を元気づけたい〉〈函館港まつりを盛り上げたい〉〈地域貢献活動の一環として参加したい〉〈多くの学生に参加してもらい地元に愛着を持ってもらいたい〉〈いか踊りに参加してくれる方々と一緒に楽しみたい〉との思いから、菅原組グループは函館港まつり8月3日(月)ワッショイはこだて【千代台・五稜郭コース】に参加します。お揃いの祭りTシャツを着て踊ります！以前ご参加いただきTシャツをお持ちの方で今年も一緒に踊りたい方は、ご家族・ご友人をお誘いあわせのうえ、7月17日(金)までにお申し込みをお願いします。Tシャツをお持ちでない方の参加につきましては、お気軽にご相談ください。一緒に函館の夏を盛り上げましょう！

お申込みは
こちらの
二次元コードから▶



開催間近 / 2026函館マラソン

6月28日(日)
9時スタート



函館マラソン参加メンバーで合同練習を行いました。小雨が降る悪天候でしたが、皆で一緒に楽しく走りました！大会は6月28日(日)です。全員完走目指して頑張りますので応援をお願いします(^^) /

菅原組の参加者は13名！

フル	ハーフ
小平	菅原社長・菅原(健)・小長谷・澤田・平野・米内 赤塚・堂高・富澤(康)・小藤・大鷲・野館

マラソンの様子は
NCVで生中継されます！
6月28日 8:50~15:15
みんなで応援しましょう！



はこだてマジックアワー商店街 in 菅原組 開催日：6月2日(火) 15:30~18:30

スーパーのくじでおもちゃを当てたラッキーなお客様が「みんなで遊ぼう！」と持ってきてくれました♪
キッチンカーで買ったものを食べながら楽しく遊び、笑顔いっぱいの時間になりました！



今回は
七夕特別企画!

令和8年7月7日 四
15:30~18:30

北浜町会館前

で開催予定です！
お間違いなく♪

お楽しみに