

株式会社 菅原組  
**SUGAWARA**

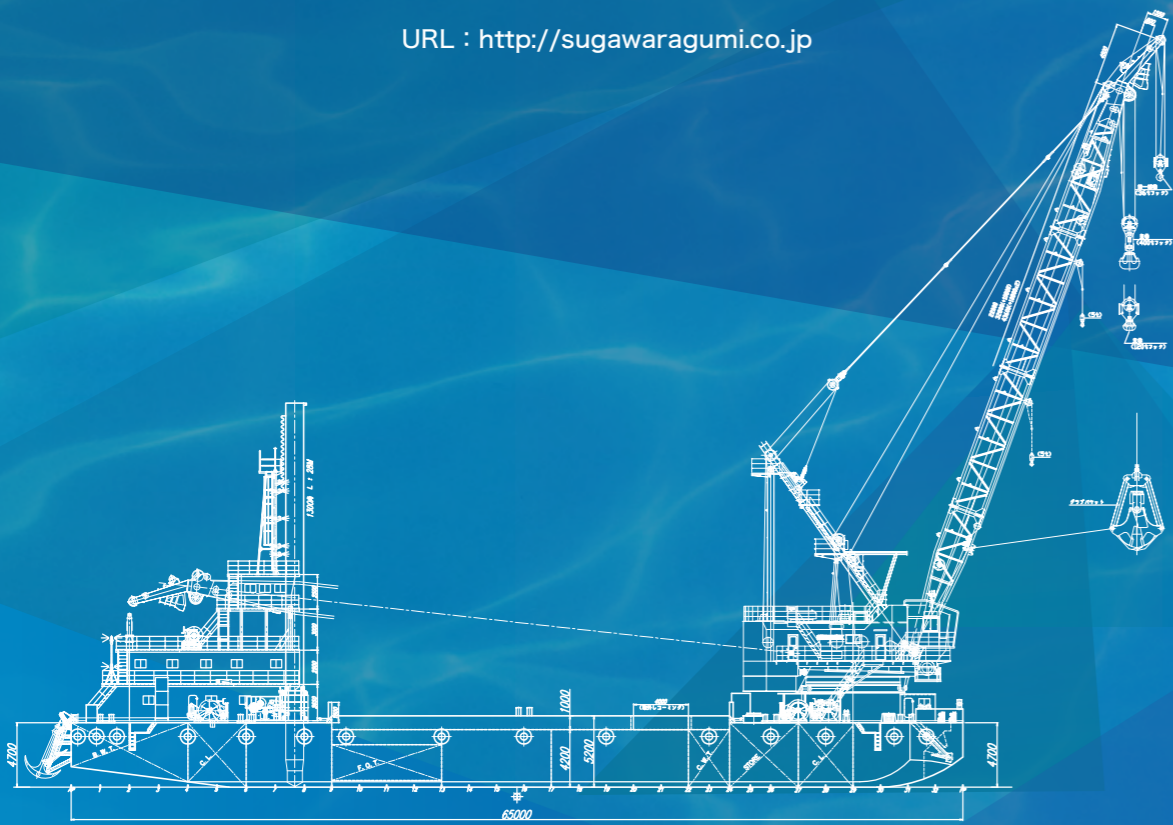
[本社]

〒040-0076 北海道函館市浅野町4番16号  
TEL : 0138-44-3710 FAX : 0138-62-3710  
IPTEL (OCN) : 050-3387-0871

[大船渡営業所]

〒022-0003 岩手県大船渡市盛町字二本杵5-4  
TEL : 0192-47-3567 FAX : 0192-47-3567  
IPTEL(OCN) : 050-3612-0073

URL : <http://sugawaragumi.co.jp>



400t 吊押航型全旋回多目的ハイブリット起重機船

# 第十八すがわら号



# MORE POWERFUL MORE HYBRID

本船は、クレーン作業やグラブ浚渫作業など多目的に使用できる押航型全旋回多目的ハイブリッド起重機船です。  
FURUNO社のグラブ浚渫船施工管理システムを搭載しており効率的な作業が可能です。  
また、死角部にカメラを設置するなど操舵室からウインチ及び船首の状況を監視できるように安全性にも配慮しています。  
船内に設置したハイブリッド蓄電システムにより、余剰電力を蓄電池へ充電し、停泊時の船内負荷を補発電機の代わりに蓄電池からの電力を使用しておりCO2の削減にも貢献し、環境にも配慮しています。



## 直巻き能力50t

50tの直巻き能力にて重量型グラブバケット42tでの浚渫作業が可能です。  
捨石均しのタンピング作業にも適しています。  
また、フック作業専用ドラムを設けることでバケット作業からフック作業への段取り替えが不要になり、施工時間の短縮ができます。  
主巻ドラムは、定格総荷重120t（8本掛）、90t（6本掛）、60t（4本掛）に対応可能です。

## オメガドライブ電子制御装置

巻上・巻下速度を電子装置で制御することにより、油圧式クレーンと同等の繊細な操作が行えます。

## 第1補巻直巻き能力15t

ジブ先端からフックを降ろすことで、十分な作業半径にて定格総荷重36t（3本掛）、24t（2本掛）、15t（1本掛）が対応可能。

## 定寸堀装置

捜査室のロータリースイッチにて深度の設定を行い、自動的にグラブバケットが設定深度にて停止します。

## 水平堀装置

バケット開口中に支持ディスクブレーキを使用し指示ワイヤーを段階的に滑らせることで、つかみ残り土量を減らし堀跡を水平に近づけることができます。（1cm制御）

## 施工管理システム

グラブ浚渫船施工管理システム（RTK-GPS・GPSコンパス）と、海底地形探知ソナーを搭載し、浚渫作業の誘導や施工管理を行います。

## 操舵室

航行中の視界を確保する為、操舵室は4階ブリッジとし、死角部にカメラを設けることで、操舵室からウインチ及び船首の状況を監視できるよう配慮しています。

## 28mスパッド

スパッド（1300□×28m）を装備し、水深20mまで対応ピンローラー式にてスムーズな上下作業が可能となっています。

## 積載スペース

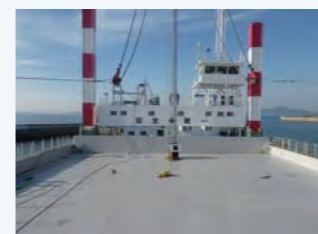
29m×22.4mの積載スペースを有し、積載可能重量は1600tまで積載可能です。

## 油圧ピンジョイント連結装置

作業船と専用プッシャー船の連結は、油圧ピンジョイント油圧パッドを採用し航行の安全性を高めるとともに、スムーズな連結、離脱が可能となっています。

## 充実の設備

### 積載スペース



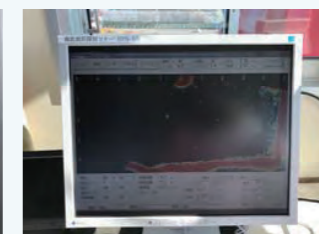
29.0×22.4mの積載スペースを有し、積載可能重量は1600tまで積載可能です。

### ハイブリッドシステム



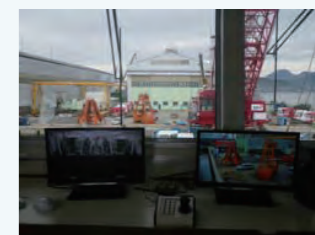
本船は、排気ガス及びCO2の削減、燃料及び燃料コストの削減など地球環境にやさしくなることを目的とし、余剰電力を蓄電池へ充電し、停泊時の船内負荷を補発電機の代わりに蓄電池からの電力で賄います。

### 最新版施工管理システム



本船クレーンは、施工管理システムの世界的トップブランドである、FURUNO社の最新版システムを搭載しています。  
■グラブ浚渫船施工管理システム  
■海底地形探知ソナー

### 安全性への配慮



本船は、死角部にカメラを設けることで、操舵室からウインチ及び船首の状況を監視できるよう配慮しています。

### 快適 居住空間

長期間の船内生活が快適に過ごせるよう、船員室を広くし配慮しています。  
1F：船室、食堂、打合せ室、ロッカー室、トイレ、洗濯室  
2F：船員室（10部屋）、バスルーム、洗濯室

### 建設 マスター

平成29年度建設マスター  
建設機械運転工 No.09264  
船団長：平沼 雅俊