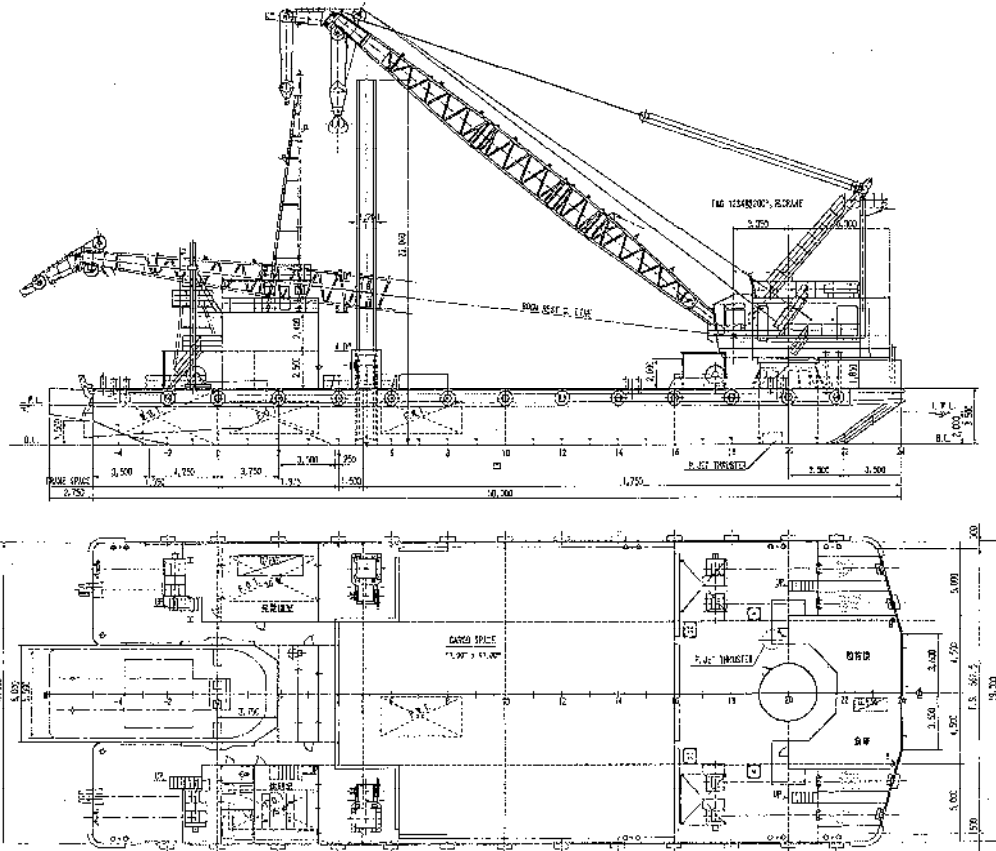


# 第七すがわら号

[全旋回式210 t 吊起重機船]



## 船体部 押航式鋼製箱型

[建造 (株)檜崎製造 製]

船体寸法	長さ	50.0m
	幅	19.0m
	深さ	3.5m
	喫水	1.0m
載荷重量及面積	甲板上載荷重量及面積	1000t 17.0(13.0)m×17.0m
総トン数		約1,174t

## 起重機部 F&G1824型

[(株)神戸製鋼所 製]

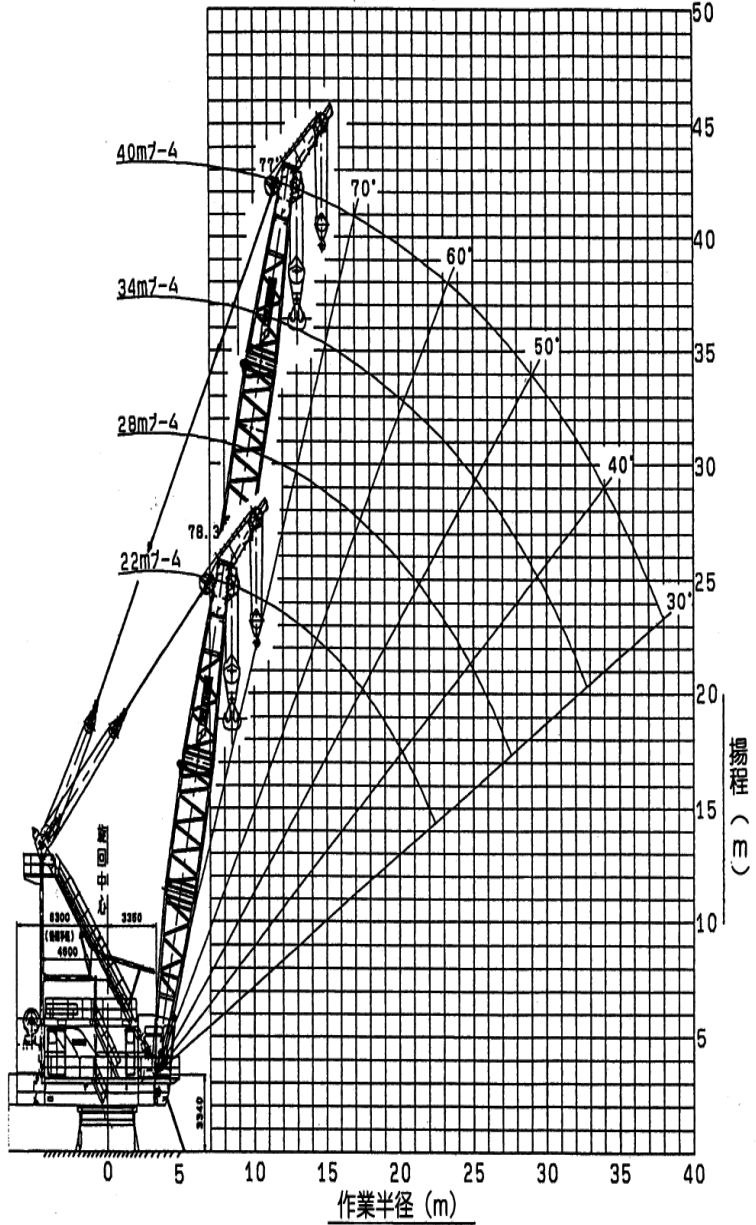
起重機仕様	定格総荷重×作業半径	210t×8.0m～734t×22.7m(22m <sup>7</sup> -M) 111.9t×13.1m～34.5t×38.3m(40m <sup>7</sup> -M)
	補巻総荷重×作業半径	22.0t×26.5m(22m <sup>7</sup> -M) 22.0t×42.0m(40m <sup>7</sup> -M)
	巻上フックロープ速度	100 m/min
	使用フック	210t 85t 22t
浚渫仕様	直巻能力	24t
	巻上ロープ速度	56 m/min
	巻下ロープ速度	100 m/min
	浚渫深度	40 m
	許容最大 バケット質量	5m <sup>3</sup> 12t(4.0 m <sup>3</sup> )

## 押船 すがわら丸

[(株)マリンエンジニアリング(株) 三菱重工業(株) 製]

船体寸法	長さ	11.96m
	幅	5.50m
	深さ	1.96m
	喫水	1.45m
総トン数		19t
機関部		960ps×2基

# 吊上げ定格荷重表(単位:t)



作業半径 (m)	22m <sup>7°-Δ</sup>		34m <sup>7°-Δ</sup>		40m <sup>7°-Δ</sup>	
	角度 (°)	定格総荷重 (t)	角度 (°)	定格総荷重 (t)	角度 (°)	定格総荷重 (t)
8.0	79.6	210.0				
9.0	76.9	200.0				
10.0	74.2	182.0		11.7m /		
11.0	71.5	164.3	77.0	135.7		
12.0	68.7	149.6	76.4	134.1		13.1m
13.0	65.8	137.1	74.7	129.3	77.0	/ 11.9
14.0	62.9	126.4	72.9	123.7	75.0	108.3
15.0	59.9	117.2	71.7	114.4	74.1	104.8
16.0	56.7	109.1	69.3	106.3	72.6	101.5
17.0	53.5	102.0	67.5	99.1	71.1	97.6
18.0	50.1	95.6	65.7	92.8	69.5	91.3
19.0	46.5	99.0	63.8	87.1	68.0	85.6
20.0	42.7	84.9	61.9	82.0	66.4	80.5
21.0	38.5	80.4	59.9	77.4	64.8	75.9
22.0	33.5	76.3	57.9	73.2	63.2	71.7
23.0	30.0	22.7m / 73.4	55.9	69.3	61.6	67.8
24.0			53.8	65.8	59.9	64.3
25.0			51.6	62.6	58.2	61.1
26.0			49.4	59.7	56.5	58.1
27.0			47.1	56.9	54.8	55.4
28.0			44.7	54.4	53.0	52.8
29.0			42.2	52.0	51.1	50.5
30.0			39.6	49.9	49.2	48.2
31.0			36.8	47.8	47.3	46.2
32.0			33.8	45.9	45.3	44.3
33.0			30.5	44.2	43.2	42.5
34.0			30.0	33.1m / 43.9	41.0	40.8
35.0					38.7	39.2
36.0					36.3	37.7
37.0					33.7	36.3
38.0					31.0	34.9
39.0					30.0	38.3m / 34.5

